

Алганское

бюро технической инвентаризации

**Технический паспорт**

НА ЗДАНИЕ Школы № 34  
(назначение нежилого строения)

РАЙОН Алганский

ГОРОД (ПОС). Эконт

УЛИЦА (ПЕР.). Интебрикка № 2 Совхозная 38

КВАРТАЛ №.....

ИНВЕНТАРНЫЙ № 281



I. Регистрация права собственности

(реестровый № 231 )

Фонд

Дата записи	Полное наименование учреждения, предприятия или организации	Документы, устанавливающие право собственности, с указанием кем, когда и за каким № выданы	Долевое участие при общей собственности	Подпись лица, свидетельствующего, правильно ли записан
18.07.04	Учреждение / Учредительный договор			
17.03.2004	М.О. Алданский район	Постановление о безвозмездной передаче от 14.08.03г. № 539		



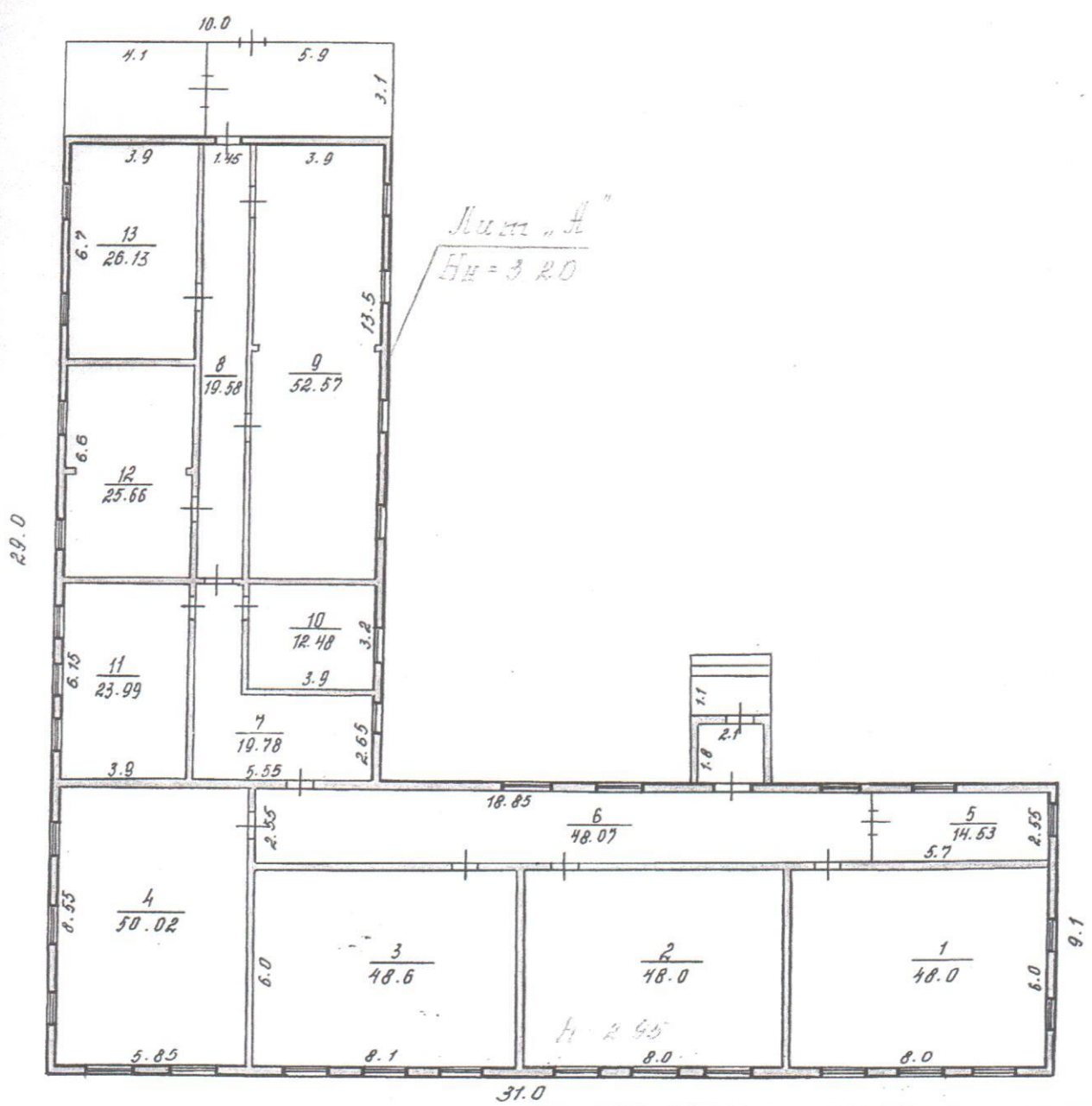
II. Экспликация земельного участка — кв. м

Площадь участка			Незастроенная площадь			
по докумен	фактич.	застроен.	замощен-ная	озеленен.	прочая	
	2729	523.9			2205.3	

III. Благоустройство здания — кв. м

Водопровод	канализация	Отопление				Ванны				Газоснабж.		Электроснабжен.	Лифты шт.	
		от ТЭЦ	от группов. кварт. котельной	от собств. котельной	от АГВ	печное	централ. горячее водоснабж.	с централ. горячим водоснабжен.	с газовыми колонками	с дровяными колонками	централизо-ванное		жидким газом	пассажир.
		437.32									437.32			

бъем  
куб.  
6  
46



ИЗДАНИЕ	Архитектурное бюро	№ 15
НАЗВАНИЕ	Инженерно-инвентаризационное	
ОБЪЕКТ	Позиционный план строения ШКОЛЫ на Октябрьской п. Дворики № 2	1:200
СТАДИЯ	Современная 38	Чертеж врезки
ДАТА	18.07.01	Подпись
ПРОЕКТИРОВЩИК	М.Техник	И.И. -
ПРОЕКТИРОВЩИК	Инженер	
ПРОЕКТИРОВЩИК	Инженер	



# Экспликация к плану строения №

Школа № 34

ул. дом № .....

район, квартал

л. ДКОКМП

(для строений, принадлежащих гражданам на правах личной собственности или застройки)

Литера по плану	Этаж (начальная с подвала и кон. с чердаком)	№ помещения (квартиры и пр.)	№ комн., кух., ни, прихожей, коридора и проч. по плану строения	Назначение частей помещения: жилая комната, кухня, прихожая, коридор, ванная и т. п.	Площадь по внутреннему обмеру кв. м			Высота помещения по внутр. обмеру в метрах (от пола до потолка)
					общая полезная	в том числе жилая	подсобная (служебная) прочая	
А	I	1	1	Жилая	48.0	48.0	48.0	2.55
		2	2	Жилая	48.0	48.0	48.0	
		3	3	Жилая	48.6	48.6	48.6	
		4	4	Жилая	50.02	50.02	50.02	
		5	5	Библиотечка	14.53	14.53	14.53	
		6	6	Коридор	48.07		48.07	
		7	7	Коридор	19.78		19.78	
		8	8	Коридор	19.58		19.58	
		9	9	Ворота	52.57		52.57	
		10	10	Настил сиреневка	12.48		12.48	
		11	11	Жилая	23.90		23.90	
		12	12	Жилищная	25.66		25.66	
		13	13	Мужская мастерская	26.13		26.13	
					337.32	349.89	87.43	

VI. Описание конструктивных элементов здания и определение износа

Литера А

Год постройки 1958

Число этажей 1

Группа капитальности

Вид внутренней отделки штукатур

№ по порядку	Наименование конструктивных элементов	Описание конструктивных элементов, (материал, конструкция, отделка и прочие)	Техническое состояние (осадки, трещины, гниль, и т. п.)	Удельный вес по таблице	Поправки к удельному весу в проц.	Удельный вес конструктивного элем. с поправк.	Износ в проц.	Проц. износа к строению гр. 7, х гр. 8	Тех. изн. к строению	Изм. в % элемента
1	Фундаменты	бутовый	отсутствие трещин, осадки							
2	стены и наруж. отделка	штукатур	отсутствие трещин, осадки							
3	перегород.	деревянные	отсутствие трещин, осадки							
4	перекрытия чердачное	деревянное	отсутствие трещин, осадки							
	междуэтаж.	деревянное	отсутствие трещин, осадки							
	надподвал.	деревянное	отсутствие трещин, осадки							
5	Крыша	шифер	частично сколы, трещины, прогнившие							
6	Полы	паркет	отсутствие трещин, осадки							
7	оконные	деревянные	отсутствие трещин, осадки							
	дверные	деревянные	отсутствие трещин, осадки							
8	Внутренняя отделка	штукатур	отсутствие трещин, осадки							
	отопление									
	водопровод									
	канализация									
	т. водоснаб.									
	ванны									
	электроос.									
	радио									
телефон										
9	Прочие работы	штукатур	отсутствие трещин, осадки							

Итого 100 x x

Проц. износа, приведенный к 100 по формуле:  $\frac{\text{проц. износа гр. 9} \times 100}{\text{удельный вес (гр. 7)}}$

90%

**VII. Техническое описание построек и других частей здания**

Наименование конструктивных элементов	Литера, <i>а</i>	Удельн. вес по таблице	Поправки	Удельн. вес с поправк.	Литера	Удельн. вес по таблице	Поправки	Удельн. вес с поправк.	Литера	Удельн. вес по таблице	Поправки	Удельн. вес
Фундаменты .....	<i>из др.</i>											
Стены и перегородки .....	<i>кирпичные</i>											
Перекрытия .....												
Крыша .....	<i>металл</i>											
Полы .....	<i>бетон</i>											
Проемы .....	<i>простые</i>											
Отделочные работы .....												
Электроосвещение .....												
Прочие работы .....												
Итого		100	x			100	x			100	x	

Наименование конструктивных элементов	Литера	Удельн. вес по таблице	Поправки	Удельн. вес с поправк.	Литера	Удельн. вес по таблице	Поправки	Удельн. вес с поправк.	Литера	Удельн. вес по таблице	Поправки	Удельн. вес
Фундаменты .....												
Стены и перегородки .....												
Перекрытия .....												
Крыша .....												
Полы .....												
Проемы .....												
Отделочные работы .....												
Электроосвещение .....												
Прочие работы .....												
Итого		100	x			100	x			100	x	

**VIII. Исчисление восстановительной и действительной стоимости здания и его частей**

Литера по плану	Наименование здания и его частей	№ сборник.	№ таблицы	Измеритель	Стоимость измерителя по таблице	Поправки к стоимости коэффициента			Стоимость измер. с поправк.	Количество	Восстан. стоимость в рублях	% износа	Действит. стоимость
						удел. вес	груп. капит.	коэфф.					
<i>А</i>	<i>Всп. описание</i>									<i>1346</i>			
<i>а</i>	<i>Кирпичный</i>									<i>368</i>			
	<i>Крыша</i>									<i>48</i>	<i>145300</i>		<i>90%</i>

IX. Техническое описание служебных построек

Наименование конструктивных элементов	Литера Н =	Удельн. вес по таблице	Поправки	Удельн. вес с поправк.	Литера Н =	Удельн. вес по таблице	Поправки	Удельн. вес с поправк.	Литера Н =	Удельн. вес по таблице	Поправки	Удельн. вес с поправк.
Элементы												
Колонны и перегородки												
Стены												
Полы												
Крышные работы												
Прокладывание												
Работы												
Итого		100	X			100	X			100	X	
Формула для подсчета объема	$27.0 \times 4.3 = 116.7$											

Наименование конструктивных элементов	Литера С =	Удельн. вес по таблице	Поправки	Удельн. вес с поправк.	Литера Н =	Удельн. вес по таблице	Поправки	Удельн. вес с поправк.	Литера Н =	Удельн. вес по таблице	Поправки	Удельн. вес с поправк.
Элементы												
Колонны и перегородки												
Стены												
Полы												
Крышные работы												
Прокладывание												
Работы												
Итого		100	X			100	X			100	X	
Формула для подсчета объема												

X. Исчисление стоимости служебных построек

Наименование построек	№ сборник	№ таблицы	Измеритель	Стоимость измерителя по таблице	Поправки к стоимости коэффициента			Стоимость намер. с поправк.	Количество объем куб м площадь кв м	Восстан. стоимость в рублях	% износа	Действит. стоимость в рублях
					удел. вес	клим. район						
Сараи									103,2			

38%



**XI. Ограждения и сооружения (замощения) на участке**

Литера	Наименование ограждений и сооружений	Материал и конструкция	Размеры				№ оборотник.	№ таблицы	Измеритель	Стоимость измерителя по таблице	Поправка на климат. район	Восстанов. стоимость в рублях	% износа	Действительная стоимость
			длина м	ширина м	высота м	Площадь м. кв								
I	Черта	миссва	5.0	1.5	1.5	15.8								

**XII. Общая стоимость (в руб.).**

В ценах какого года	Основные строения		Служебные постройки		Сооружения		Всего	
	восстановительная	действительная	восстановительная	действительная	восстановительная	действительная	восстановительная	действительная
								44529
170304								145300

«18» июля 2001 г.      Исполнил *И.И.*      (      )  
 «---» --- 200... г.      Проверил      (      )  
 «---» --- 200... г.      Начальник бюро      (      )

**XIII. Отметка о последующих обследованиях**

Дата обследования	«17» октября 2004 г.	«---» --- 200... г.	«---» --- 200... г.
Обследовал	<i>И.И.</i>		
Проверил			
Начальник бюро	<i>В.В.</i>		



Экспликация к плану

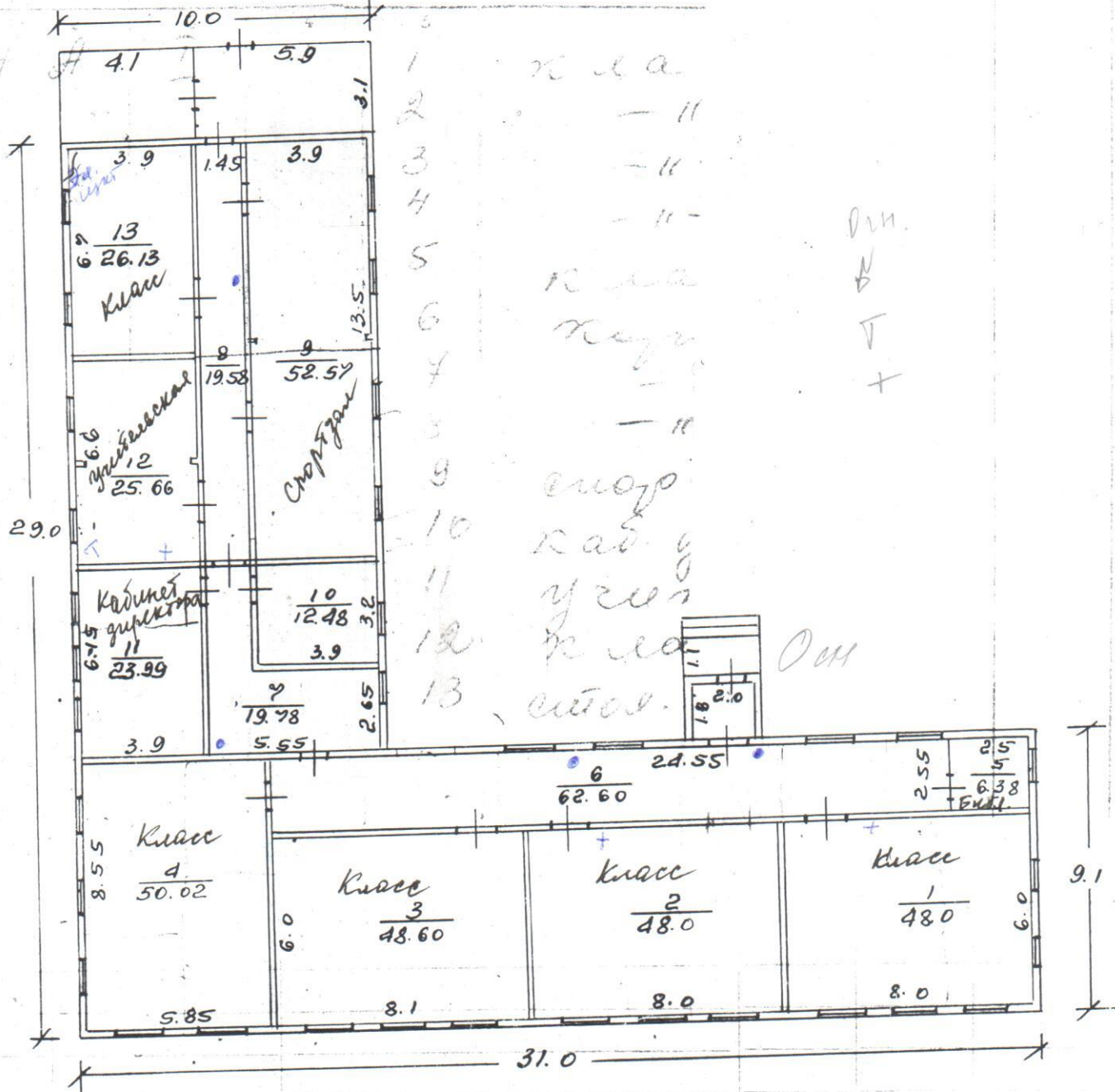
ул. дом №

поэтажный план строения

Назначение частей  
жилая комната, ку  
хорный, ванна

Лит. А

ЯКОКИТ



масштаб 1:200

3 / XI-712.

Вавкидз

Утверждает директор <sup>МОУ АР ООШ</sup> ~~школы~~ №34  
А.И. Кондратьева

Отв. за поощ. безопасности

Завхоз Н. Д. Мубаракшина